

# 프린터 사용법

## CANON G3910 series

입주민 여러분의 편의를 위해 제공되는 장치이니 파손 및 취급에 주의해서 사용해주세요~!!!

□ 여기서부터 프린터의 사용 방식에 따라 해당 단계로 이동해주세요.

- 프린터를 컴퓨터에만 연결하여 사용하려면  
→ 1페이지의 ‘1-1. 컴퓨터에 연결하기’
- 프린터를 스마트폰에만 연결하여 사용하려면  
→ 3페이지의 ‘2-1. 스마트폰에 연결하기’

### 1-1. 컴퓨터에 연결하기

컴퓨터마다 연결 설정이 필요합니다.

각 컴퓨터에서 1단계부터 설정을 진행해주세요.

1. 아래의 방법으로 설치 파일을 시작합니다.

인터넷에서 다운로드하기

- ① 컴퓨터에서 웹 브라우저(  )입니다.
- ② 다음 URL을 입력하고 CANON 웹 사이트에 액세스합니다.

<http://ij.start.canon>



- ③ ‘설정’ 을 선택합니다.



- ④ 프린터의 모델 이름을 입력하고 확인을 클릭합니다.

모델명 : CANON G3910

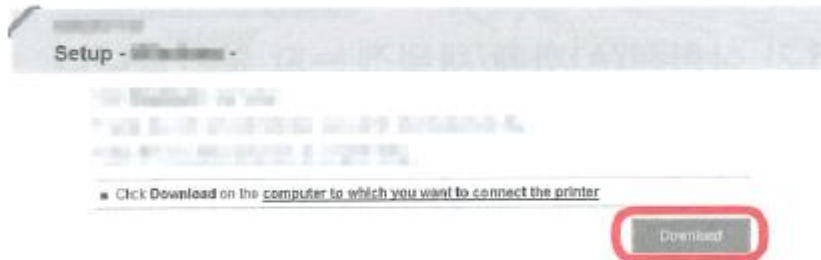
목록에서 모델 이름을 선택할 수 있어요.

## ⑤ 설정을 클릭합니다.



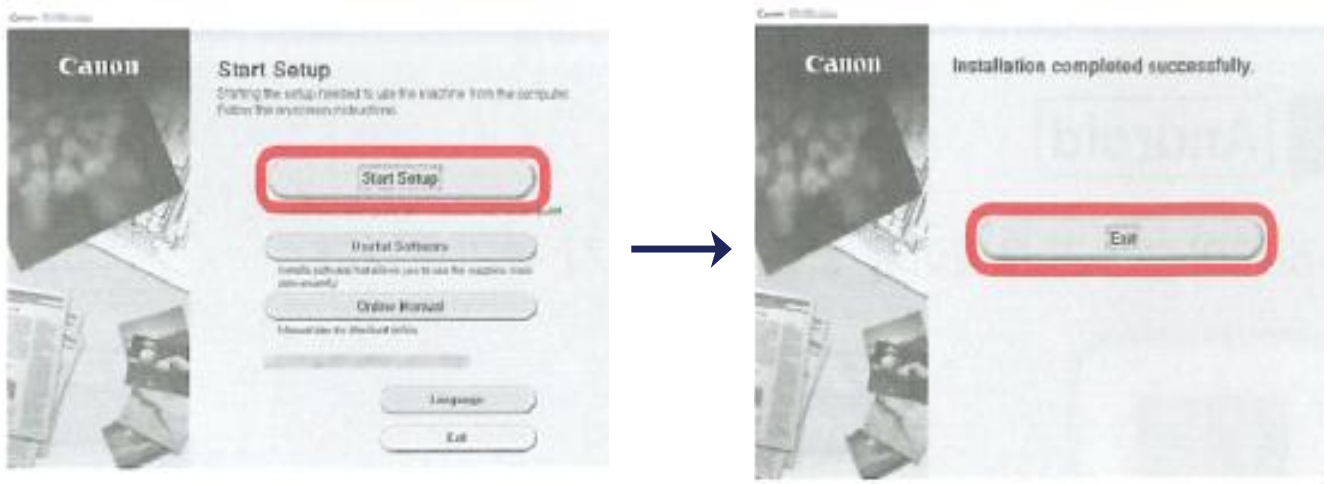
Windows에서의 절차는 아래와 같습니다. 사용하는 컴퓨터의 OS가 Windows 이외의 OS(Chrome OS 등)인 경우, 화면의 설명에 따라 설정해주세요!

## ⑥ 다운로드를 클릭하여 설치 파일을 다운로드합니다.



## ⑦ 다운로드한 파일을 실행해주세요~!

## 2. 설정 시작(Start Setup)을 클릭합니다.



위 화면에 표시된 부분을 클릭하여 진행해주세요!

- 프린터 화면에 (!)이 나타나면 설정이 완료되신 겁니다!  
컴퓨터에서 인쇄하실 수 있습니다!!

## 2-1. 휴대폰에 연결하기

스마트폰마다 연결 설정이 필요합니다.

각 스마트폰에서 1단계부터 설정을 진행해주세요!

### 준비

- 스마트폰에서 Wi-Fi를 켜주세요!
- 무선 라우터가 있다면 프리넷와 연결할 무선 라우터에 스마트폰을 연결해주세요!

### 1. 아래의 방법으로 설치 파일을 시작합니다.

스마트폰에 Canon PRINT Inkjet/SELPHY(어플리케이션 소프트웨어)를 설치합니다.



**iOS** : App Store에서 Canon Print를 검색

**Android** : Google Play에서 Canon Print를 검색

또는 QR 코드를 스캔하여 Canon 웹 사이트에 액세스하세요~!



### 2. 프린터 화면을 확인합니다.

약 10분 동안 조작하지 않으면 화면이 꺼집니다.

화면을 표시하려면 조작판 버튼 중 하나[전원(ON)버튼 제외]를 눌러주세요~!

다음 화면이 나타나는 경우



① 설치한 어플리케이션 소프트웨어를 탭합니다!



② 화면의 설명에 따라 프린터를 등록합니다!

③ 다음 화면이 나타나는지 확인합니다!



이제 스마트폰과의 연결이 완료되었습니다!

스마트폰에서 인쇄가 가능합니다!